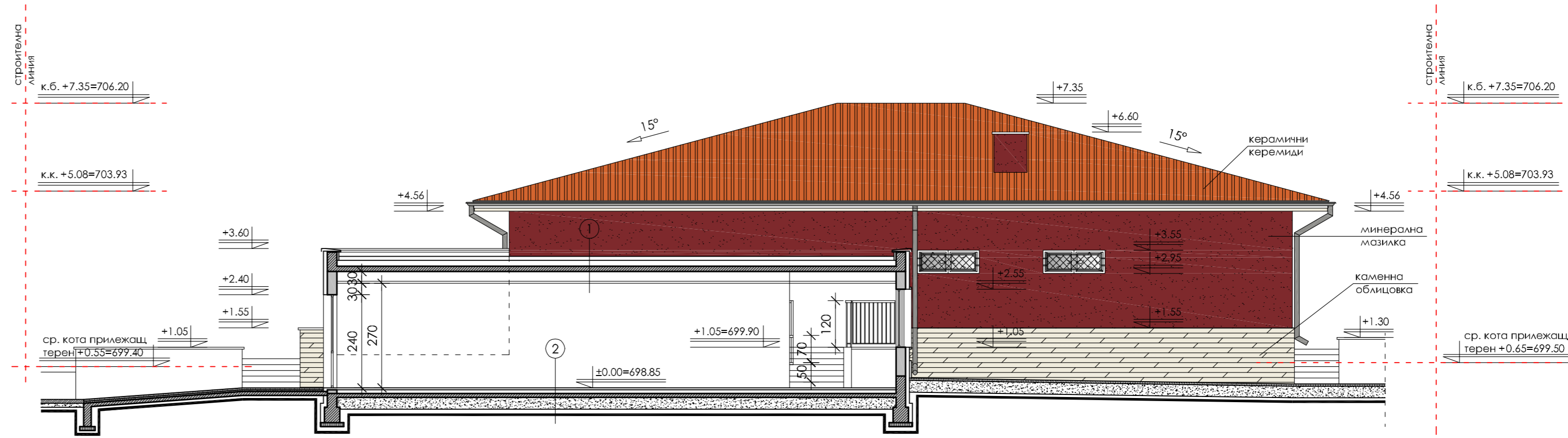
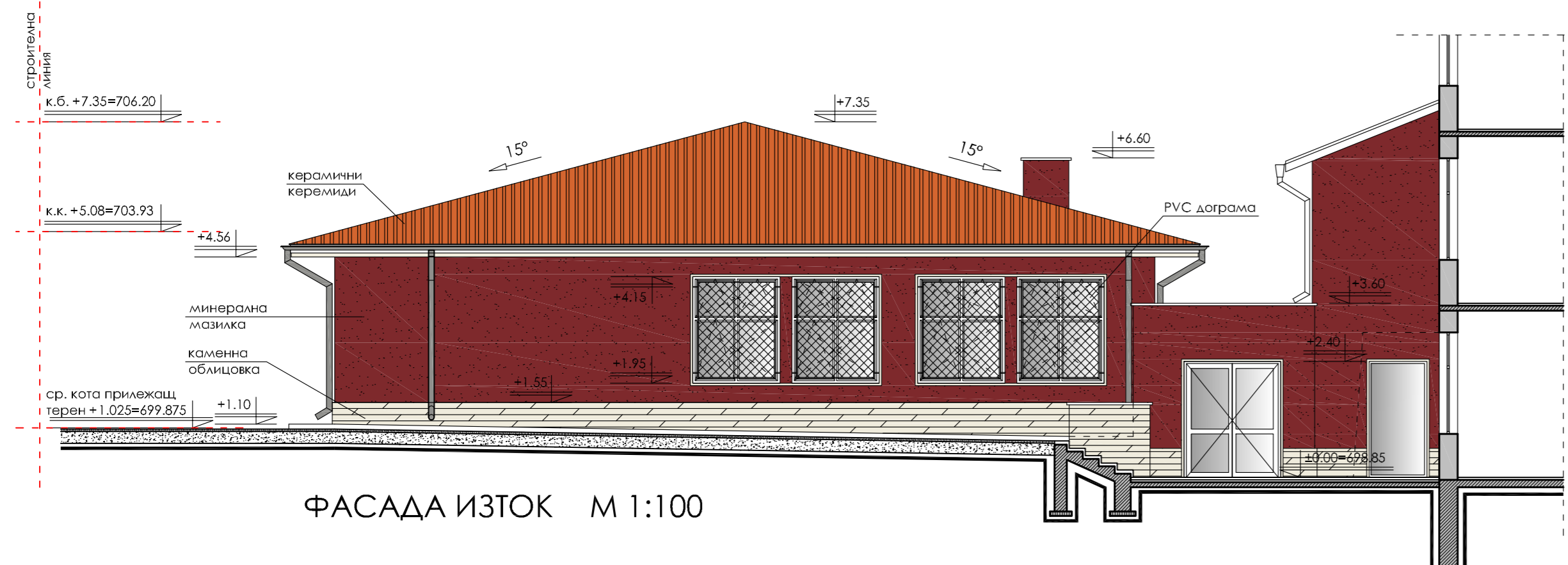




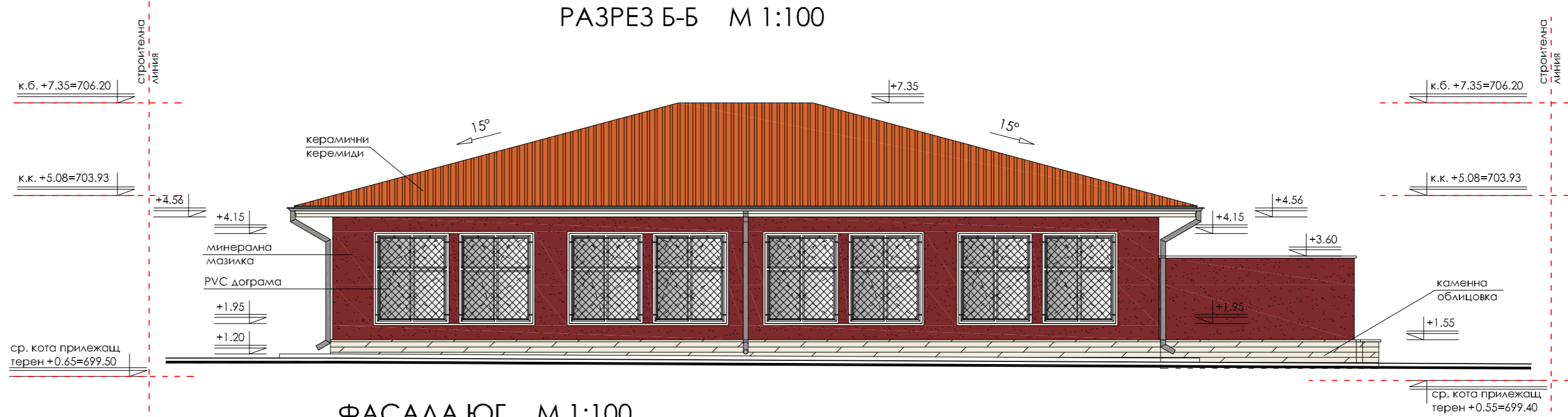
ФАСАДА ЗАПАД М 1:100



РАЗРЕЗ Б-Б М 1:100



ФАСАДА ИЗТОК М 1:100



ФАСАДА ЮГ М 1:100

ЛЕГЕНДА:

- тухлен зид
- СТБ - елемент
- минерална мазилка цвят по RAL 3011
- минерална мазилка цвят по RAL 9001
- каменна облицовка от варовикови плочи

Забележка:

1. Улуците и водосточните тръби са метали с PVC покритие, цвят тъмно сив
2. Цветовете и вида на материалите да се съгласуват с проектанта.

- ① - хидроизолация със защитен слой
- хидроизолация арм. цим. замазка
- PVC фолио
- топлоизолация от XPS
- парноизолация
- стъкло
- окачен таван от гипсокартон
- шпакловка
- латекс
- ② - гранитогрес
- армирана цим. замазка
- PVC фолио
- топлоизолация от XPS
- хидроизолация
- стоманобетонна настилка
- PE фолио
- трамбована баластра

ФАСАДИ М 1:100

| | | | | | |
|---|-------------------|---|---------------------|-----------------|------------|
| "Р-СТУДИО"ЕООД София 1421 жк.Лозенец бул."Арсеналски" № 71 Тел.: 0887 982413 | ВЪЗЛОЖИТЕЛ | СО - Район Витоша | | | ЧАСТ: АРХ. |
| | ОБЕКТ: | Нов учебен корпус на 52-ро ОУ „Цанко Церковски“ в УПИ 1-за училище (ПИ с идентификатор 68134.1937.1503), кв. 210г, м. „Гърдова глава“, гр. София, Район Витоша - СО | | | ФАЗА: РП |
| | СЪДЪРЖАНИЕ | ФАСАДИ | | | М 1:100 |
| | АРХ. | арх. С. ВЛАЙКОВ | Оив | инж. П. ПАВЛОВ | |
| | КОНСТР., ПЕЗ | инж. Ш. КОМСАЛОВ | Геод. | инж. В. МИЛАНОВ | |
| ПБ | арх. И. ИВАНОВ | Пиб. | ланд. арх. Ц. КОЦЕВ | | |
| ЕЛ. | инж. В. ХАЧАДУРЯН | ПУСО | инж. В. ДОБЧЕВА | | |
| ВИК | инж. В. ТОДОРОВ | | | 2018г. | |